

Dätwyler

Kabel+Systeme

unilan® Modular Solution

**Die schnellste und sicherste Verbindung
seit es Systeme gibt!**



unilan®

unilan® Modular Solution

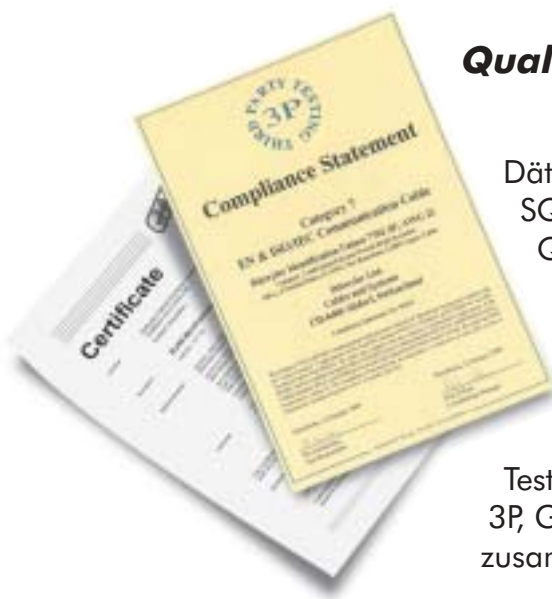
***Datenkabel, Komponenten und Beratung
from one place***



Dätwyler bietet mit der **unilan® Modular Solution** eine umfassende Lösung für strukturierte Gebäudeverkabelungen der Klasse E an.

Durch die hochwertigen Einzelkomponenten des Systems sowie durch kompetente Beratung und Service erhalten Sie als Kunde eine Lösung, die sowohl heutige als auch zukünftige Anforderungen abdeckt.

Qualität ist (k)eine Selbstverständlichkeit



Dätwyler pflegt seit Jahren ein SQS-zertifiziertes ISO 9001/14001 Qualitäts-System. Qualität ist uns nicht nur ein Anliegen, sondern Programm.

Als Ergänzung arbeitet Dätwyler sehr eng mit verschiedenen unabhängigen Testlabors, wie zum Beispiel 3P, GHMT, UL und HNB zusammen.



unilan® Modular Solution

Sechs Argumente, die überzeugen

Kundenspezifische, konsistente Gesamtlösungen durch Bezug von Kabeln, Komponenten und Beratung aus einer Hand

Höchste Qualität und langfristige Zuverlässigkeit des Gesamtsystems erlaubt die Vergabe der **20-Jahre-unilan®-Garantie**

Platzsparender Einbau dank der hohen Packungsdichte der Komponenten

Störungsunempfindliches System aufgrund der sehr gut geschirmten MS-Module sowie der hohen Impedanzstabilität der **uninet®-Datenkabel**

Ein bewährtes High-End-Produkt, das seine Zuverlässigkeit schon tausendfach bewiesen hat

Umfassende System- und Beratungskompetenz von Dätwyler

Elektrische Übertragungseigenschaften



Dätwyler bietet mit der **unilan® Modular Solution** eine Lösung an, die durch ihre elektrischen Übertragungseigenschaften besticht. Damit erfüllt sie die Normen ISO/IEC 11801 2nd edition, EN 50173-1 und TIA/EIA 568-B.2-1

Serviceleistungen

**Dätwyler Kabel + Dätwyler Komponenten
+ qualitativ gute Installation = 20-Jahre-unilan®-Garantie**

Die unilan®-Seminare mit Zertifikat

Auch die besten aufeinander abgestimmten Systeme können nur optimale Werte aufweisen, wenn die Installationsqualität entsprechend hoch ist. Mit den gestiegenen technischen Anforderungen an die Links der Klassen E und F steigen auch die Anforderungen an die Leistung des Installateurs.

Dätwyler schult Netzwerkinstalleure auf das unilan®-System, um eine optimale Installationsqualität garantieren zu können.

Die unilan®-Seminare vermitteln den Teilnehmern Kenntnisse über die richtige Anwendung von Produkten, Zusammenhänge und Abhängigkeiten der verschiedenen Parameter einer Verkabelung und die daraus resultierende hohe Installationsqualität in der Kupfer- und LWL-Netzwerktechnik.



unilan®

20-Jahre-unilan®-Garantie

Gemeinsam mit den zertifizierten Installateuren gibt Dätwyler die 20-Jahre-unilan®-Garantie auf den installierten Link.

Die Abnahmemessung der einzelnen Links dokumentiert die Einhaltung aller erforderlichen elektrischen Werte.

Die passende Abdeckplatte

Dätwyler bietet zum unilan® MS 1/8 Modul Cat.6 verschiedene Abdeckplatten an.



Beschreibung: UP Anschlussdose für 2x MS 1/8 Cat.6
Farbe: Reinweiss RAL 9010



Beschreibung: Anschlussdose FLF für 2x MS 1/8 Cat.6
Farbe: Reinweiss RAL 9010



Beschreibung: UP Anschlussdose für 2x MS 1/8 Cat.6 ohne Abdeckplatte
Farbe: Reinweiss RAL 9010



Beschreibung: Anschlussdose FLF für 3x MS 1/8 Cat.6
Farbe: Reinweiss RAL 9010



Beschreibung: UP Anschlussdose für 3x MS 1/8 Cat.6
Farbe: Reinweiss RAL 9010



Beschreibung: AP Anschlussdose für 2x MS 1/8 Cat.6
Farbe: Reinweiss RAL 9010



Beschreibung: UP Anschlussdose für 3x MS 1/8 Cat.6 ohne Abdeckplatte
Farbe: Reinweiss RAL 9010



Beschreibung: unilan® AP Verteilergehäuse für 6x MS 1/8 Cat.6
Farbe: Lichtgrau RAL 7035



Beschreibung: AP Anschlussdose für 1x MS 1/8 Cat.6 IP67 Ausführung



Beschreibung: Steckergehäuse inklusive RJ45-Stecker IP67 Ausführung

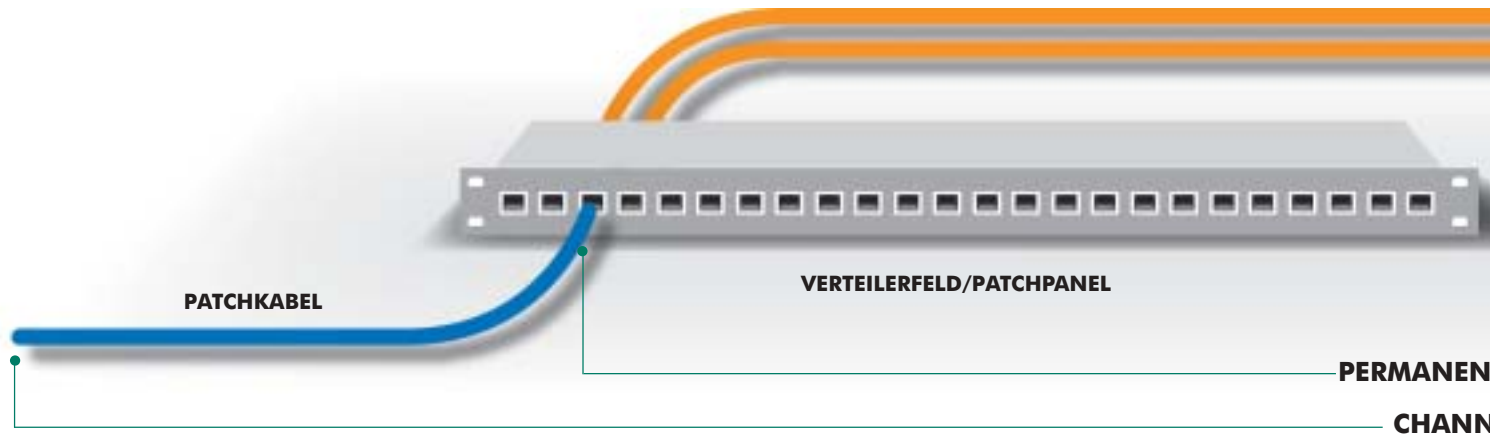


Beschreibung: AP Gehäuse für 1x MS 1/8 Cat.6 für Hutschienenmontage



Beschreibung: Montageeinheit in Brüstungskanal für UP Anschlussdosen MS 2/8 Cat.6 und MS 3/8 Cat.6 höhenverstellbar 45-71mm

Hinweis: das Modul MS 1/8 Cat.6 ist immer zusätzlich zur Anschlussdose zu bestellen.



PATCH KABEL

uninet® 7702 flex 4P FR-LSOH



Belegung 1:1; RJ45
für TV, Radio, 10 Base-T, 100 Base-T,
1 GbE, ISDN, Telefon, Token Ring und TPDDI

Alle Varianten sind auch mit PVC-Mantel lieferbar.

Artikel Nr.	Bezeichnung	Farbe	Länge
	Patchkabel uninet® 7702 flex 4P	Grau	L=1m
	Patchkabel uninet® 7702 flex 4P	Grau	L=2m
	Patchkabel uninet® 7702 flex 4P	Grau	L=3m
	Patchkabel uninet® 7702 flex 4P	Grau	L=5m
	Patchkabel uninet® 7702 flex 4P	Rot	L=1m
	Patchkabel uninet® 7702 flex 4P	Rot	L=2m
	Patchkabel uninet® 7702 flex 4P	Rot	L=3m
	Patchkabel uninet® 7702 flex 4P	Rot	L=5m
	Patchkabel uninet® 7702 flex 4P	Schwarz	L=1m
	Patchkabel uninet® 7702 flex 4P	Schwarz	L=2m
	Patchkabel uninet® 7702 flex 4P	Schwarz	L=3m
	Patchkabel uninet® 7702 flex 4P	Schwarz	L=5m
	Patchkabel uninet® 7702 flex 4P	Grün	L=1m
	Patchkabel uninet® 7702 flex 4P	Grün	L=2m
	Patchkabel uninet® 7702 flex 4P	Grün	L=3m
	Patchkabel uninet® 7702 flex 4P	Grün	L=5m
	Patchkabel uninet® 7702 flex 4P	Gelb	L=1m
	Patchkabel uninet® 7702 flex 4P	Gelb	L=2m
	Patchkabel uninet® 7702 flex 4P	Gelb	L=3m
	Patchkabel uninet® 7702 flex 4P	Gelb	L=5m
	Patchkabel uninet® 7702 flex 4P	Blau	L=1m
	Patchkabel uninet® 7702 flex 4P	Blau	L=2m
	Patchkabel uninet® 7702 flex 4P	Blau	L=3m
	Patchkabel uninet® 7702 flex 4P	Blau	L=5m
	Patchkabel uninet® 7702 flex 4P	Orange	L=1m
	Patchkabel uninet® 7702 flex 4P	Orange	L=2m
	Patchkabel uninet® 7702 flex 4P	Orange	L=3m
	Patchkabel uninet® 7702 flex 4P	Orange	L=5m

VERTEILERFELD/PATCHPANEL

unilan® Patch Panel MPS 24/8 Cat.6 ohne Staubschutzkappen, Ausführung Stahl



unilan® Patch Panel MS 24/8 Cat.6 mit Staubschutzkappen, Ausführung Kunststoff-Stahl



unilan® Moduleinschub MS 6/8 Cat.6



Artikel Nr.	Bezeichnung	Farbe
	unilan® Patch Panel MPS 24/8 Cat.6 19" 1HE für 24 x MS 1/8 Cat.6; mit integriertem Erdungssystem; unbestückt; Ausführung Stahl	Lichtgrau RAL 7035
	unilan® Patch Panel MS 24/8 Cat.6 19" 1HE für 24 x MS 1/8 Cat.6; mit integriertem Erdungssystem; unbestückt; Ausführung Kunststoff-Stahl	Lichtgrau RAL 7035
	unilan® Moduleinschub MS 6/8 Cat.6 3HE Einbau in Baugruppenträger; unbestückt	Alu Silber eloxiert

INSTALLATION

uninet® 6702 4P



uninet® 6704 4P



uninet® 3004 4P



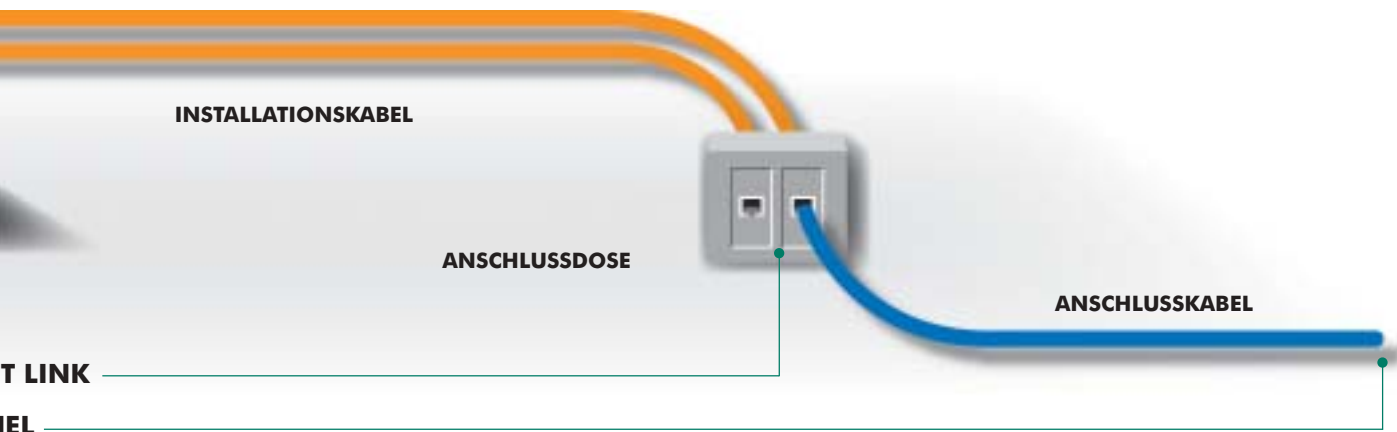
uninet® 7002 4P



uninet® 7702 4P



Artikel Nr.	Bezeichnung
	uninet® 7002 4P FRNC
	uninet® 7702 4P FRNC
	uninet® 6702 4P FRNC
	uninet® 3004 4P FRNC
	uninet® 6704 4P FRNC



INSTALLATIONSKABEL

	Farbe	VE
C/LSOH	Orange RAL 2003	1000m Rolle
C/LSOH	Orange RAL 2003	1000m Rolle
C/LSOH	Orange RAL 2003	1000m Rolle
C/LSOH	Orange RAL 2003	1000m Rolle
C/LSOH	Orange RAL 2003	1000m Rolle

ANSCHLUSSDOSE

unilan® Modul MS 1/8 Cat.6

Artikel Nr.	Bezeichnung
	unilan® Modul MS 1/8 Cat.6

PATCH KABEL

uninet® 7702 flex 4P FR-LSOH

Belegung 1:1; RJ45
für TV, Radio, 10 Base-T, 100 Base-T,
1 GbE, ISDN, Telefon, Token Ring und TPDDI

Alle Varianten sind auch mit PVC-Mantel lieferbar.

Artikel Nr.	Bezeichnung	Farbe	Länge
	Patchkabel uninet® 7702 flex 4P	Grau	L=1m
	Patchkabel uninet® 7702 flex 4P	Grau	L=2m
	Patchkabel uninet® 7702 flex 4P	Grau	L=3m
	Patchkabel uninet® 7702 flex 4P	Grau	L=5m
	Patchkabel uninet® 7702 flex 4P	Rot	L=1m
	Patchkabel uninet® 7702 flex 4P	Rot	L=2m
	Patchkabel uninet® 7702 flex 4P	Rot	L=3m
	Patchkabel uninet® 7702 flex 4P	Rot	L=5m
	Patchkabel uninet® 7702 flex 4P	Schwarz	L=1m
	Patchkabel uninet® 7702 flex 4P	Schwarz	L=2m
	Patchkabel uninet® 7702 flex 4P	Schwarz	L=3m
	Patchkabel uninet® 7702 flex 4P	Schwarz	L=5m
	Patchkabel uninet® 7702 flex 4P	Grün	L=1m
	Patchkabel uninet® 7702 flex 4P	Grün	L=2m
	Patchkabel uninet® 7702 flex 4P	Grün	L=3m
	Patchkabel uninet® 7702 flex 4P	Grün	L=5m
	Patchkabel uninet® 7702 flex 4P	Gelb	L=1m
	Patchkabel uninet® 7702 flex 4P	Gelb	L=2m
	Patchkabel uninet® 7702 flex 4P	Gelb	L=3m
	Patchkabel uninet® 7702 flex 4P	Gelb	L=5m
	Patchkabel uninet® 7702 flex 4P	Blau	L=1m
	Patchkabel uninet® 7702 flex 4P	Blau	L=2m
	Patchkabel uninet® 7702 flex 4P	Blau	L=3m
	Patchkabel uninet® 7702 flex 4P	Blau	L=5m
	Patchkabel uninet® 7702 flex 4P	Orange	L=1m
	Patchkabel uninet® 7702 flex 4P	Orange	L=2m
	Patchkabel uninet® 7702 flex 4P	Orange	L=3m
	Patchkabel uninet® 7702 flex 4P	Orange	L=5m

Schweiz

Headquarters Dätwyler AG

Kabel+Systeme

Gotthardstrasse 31
CH-6460 Altdorf
Telefon + 41 41 / 875 11 22
Telefax + 41 41 / 875 18 60

e-mail: cable.telecom@daetwyler.ch
www.daetwyler.net

Markt Schweiz Dätwyler AG

Kabel+Systeme

Gotthardstrasse 31
CH-6460 Altdorf
Telefon + 41 41 / 875 12 68
Telefax + 41 41 / 875 19 86

e-mail: cable.swiss@daetwyler.ch
www.daetwyler.net

Fiber Optics

Dätwyler Fiber Optics SA

Route de la Gare 70
CH-2017 Boudry
Telefon + 41 32 / 843 80 00
Telefax + 41 32 / 843 80 01

e-mail: fiberoptics@daetwyler.ch
www.daetwyler.net

Deutschland

Dätwyler

Kabel+Systeme GmbH

Gottfried-von-Cramm-Straße 1
D-85375 Neufahrn
Telefon + 49 81 65 / 95 01 - 1 10
Telefax + 49 81 65 / 95 01 - 1 30

Auf der Roos 4-12
D-65795 Hattersheim
Telefon + 49 61 90 / 88 80-0
Telefax + 49 61 90 / 88 80-80

e-mail: info@daetwyler.net
www.daetwyler.net

Österreich

Dätwyler

Kabel+Systeme GmbH

Tenschertstraße 8
A-1230 Wien
Telefon + 43 1 / 810 16 41 -0
Telefax + 43 1 / 810 16 41 -35

e-mail: info.at@daetwyler.net
www.daetwyler.net

Niederlande

Dätwyler

Kabel+Systemen B.V.

De Regge 35
NL-8253 PG Dronten
Telefon + 31 321 / 38 64 20
Telefax + 31 321 / 38 64 30

e-mail: info.nl@daetwyler.net
www.daetwyler.net

Grossbritannien

Dätwyler (UK) Ltd.

2, Marshall Road
Hillmead
GB-Swindon SN5 5FZ
Telefon + 44 1793 / 89 84 00
Telefax + 44 1793 / 89 84 01

e-mail: data@datwyler.co.uk
www.daetwyler.co.uk

China

Dätwyler (Shanghai) Cables+Systems Co. Ltd

Building 16
No, 111 Kang Qiao Dong Road
Kang Qiao Industrial Zone,
Pudong District
201318 Shanghai PR China
Telefon + 86-21-6813 0066
Telefax + 86-21-6813 0268

e-mail: datwyler-sh@datwyler-china.com
www.datwyler-china.com

Dätwyler (Suzhou) Cabling Systems Co. Ltd

12 Bai Yu Road
Suzhou Singapore Industrial Park
215021 Suzhou PR China
Telefon + 86-512-62527840
Telefax + 86-512-62527849

e-mail: dsc@datwyler-china.com
www.datwyler-china.com

Singapur

Dätwyler (Thelma) Cables+Systems Pte Ltd

29 Tech Park Crescent
SG-638103 Singapore
Telefon + 65-68 63 11 66
Telefax + 65-68 97 88 85

e-mail: sales@datwyler.com.sg
Internet: www.daetwyler.net